


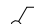
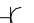
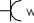
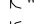


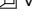


ELZENKWARTIER
40 appartementen in Deurne

**ELZENKWARTIER
DEURNE**
VOORBLAD

BLAD	DATUM	REVISIE	FORMAAT
VK-100	24-03-2026		A3

RENVOOI

	= plafondlichtpunt
	= plafondlichtpunt vv. armatuur
	= wandlichtpunt
	= wandlichtpunt vv. armatuur
	= wisselschakelaar
	= schakelaar
	= bediening ventilatiesysteem
	= wandcontactdoos dubbel
	= wandcontactdoos enkel
	= wandcontactdoos elektrische radiator
	= wandcontactdoos koelkast
	= wandcontactdoos magnetron
	= wandcontactdoos verdeler vloerverwarming
	= wandcontactdoos vaatwasmachine
	= wandcontactdoos wasmachine
	= wandcontactdoos wasemkap
	= wandcontactdoos warmtepompinstallatie
	= wandcontactdoos werkschakelaar boven keukenblad
	= wandcontactdoos gebalanceerd ventilatiesysteem met warmterugwinning
	= loze leiding
	= aansluitpunt boiler, loos
	= aansluitpunt elektrisch kooktoestel, bedraad
	= aansluitpunt thermostaat, bedraad
	= CO2-ruimtesensor
	= voeding vrijloop deurdranger
	= aansluitpunt zonwering, bedraad
	= schel
	= bel
	= rookmelder op elektriciteitsnet
	= afvoerpunt mech. ventilatie
	= toevoerpunt mech. ventilatie
	= meterkast
	= elektrische radiator (bijverwarming)
	= videofoon
	= vloerverwarming

tek.nr.	onderdeel	datum	revisie	schaal	formaat
VK-100	VOORBLAD	24-03-2026			A3
VK-101	RENVOOI	24-03-2026			A3
VK-102	GEVELAANZICHTEN	24-03-2026		1:250	A3
VK-103	SITUATIETEKENING	24-03-2026		1:300	A3
VK-104	OVERZICHT	24-03-2026		1:350	A3
VK-105	APPARTEMENT 01	24-03-2026		1:50	A3
VK-106	APPARTEMENT 02	24-03-2026		1:50	A3
VK-107	HOEK APPARTEMENT 03	24-03-2026		1:50	A2
VK-108	HOEK APPARTEMENT 04	24-03-2026		1:50	A3
VK-109	APPARTEMENT 05, 13, 21, 29	24-03-2026		1:50	A3
VK-110	APPARTEMENT 06, 14, 22, 30	24-03-2026		1:50	A3
VK-111	HOEK APPARTEMENT 07, 15, 23, 31	24-03-2026		1:50	A3
VK-112	HOEK APPARTEMENT 08, 16, 24, 32	24-03-2026		1:50	A3
VK-113	APPARTEMENT 09, 17, 25, 33	24-03-2026		1:50	A3
VK-114	APPARTEMENT 10, 18, 26, 34	24-03-2026		1:50	A3
VK-115	HOEK APPARTEMENT 11, 19, 27, 35	24-03-2026		1:50	A3
VK-116	HOEK APPARTEMENT 12, 20, 28, 36	24-03-2026		1:50	A3
VK-117	PENTHOUSE 37	24-03-2026		1:50	A3
VK-118	PENTHOUSE 38	24-03-2026		1:50	A3
VK-119	PENTHOUSE 39	24-03-2026		1:50	A3
VK-120	PENTHOUSE 40	24-03-2026		1:50	A3

ALGEMENE VOORWAARDEN

- * alle maten in millimeters
- * plattegronden schaal 1:50
- * kleine wijzigingen voorbehouden
- * wijzigingen nav. engineering installatie, BENG-berekening en constructie voorbehouden
- * aan maatvoering kunnen geen rechten worden ontleend
- * verwarmingselementen, keuken- en techniekopstelling, afzuig- en toevoerpunten en rookmelders indicatief weergegeven (positie, aantal en afmeting)
- * warmtepomp, ventilatiebox, indicatief weergegeven (plaats en afmeting)



ELZENKWARTIER
40 appartementen in Deurne

ELZENKWARTIER
DEURNE
RENVOOI

BLAD	DATUM	REVISIE	FORMAAT
VK-101	24-03-2026		A3



Voorgevel

noord-oost



rechter zijgevel

noord-west



achtergevel

zuid-west



linker zijgevel

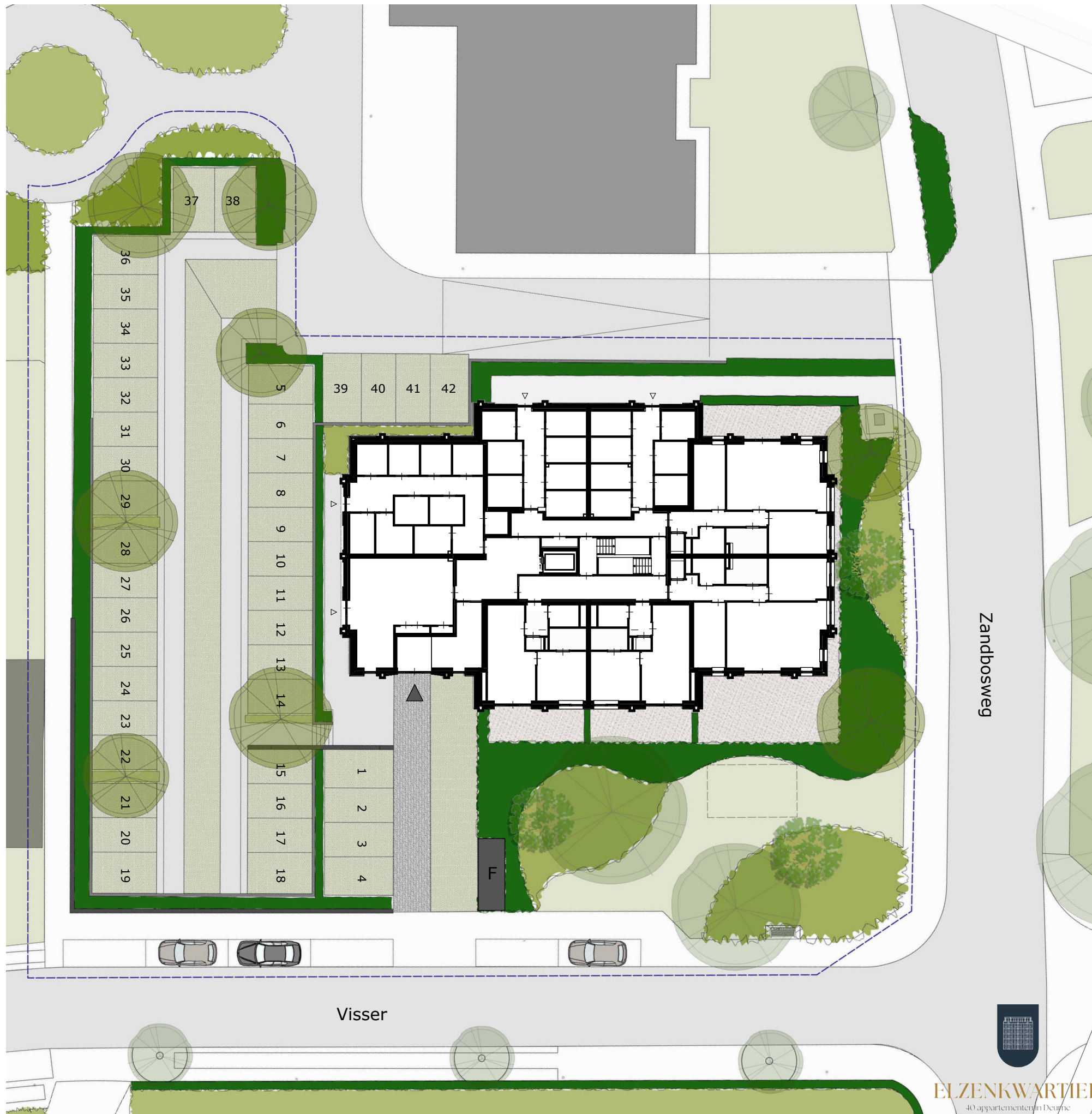
zuid-oost



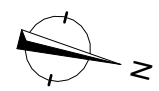
ELZENKWARTIER
40 appartementen in Deurne

ELZENKWARTIER
DEURNE
GEVELAANZICHTEN

BLAD	DATUM	REVISIE	FORMAAT
VK-102	24-03-2026		A3



- Ondergrondse afvalcontainers
 - 1 Parkeerplaats op terrein
 - Ingang naar berging/fietsenstalling
 - ▲ Hoofdingang
 - F Fietsenstalling bezoekers
- Schaal 1:300

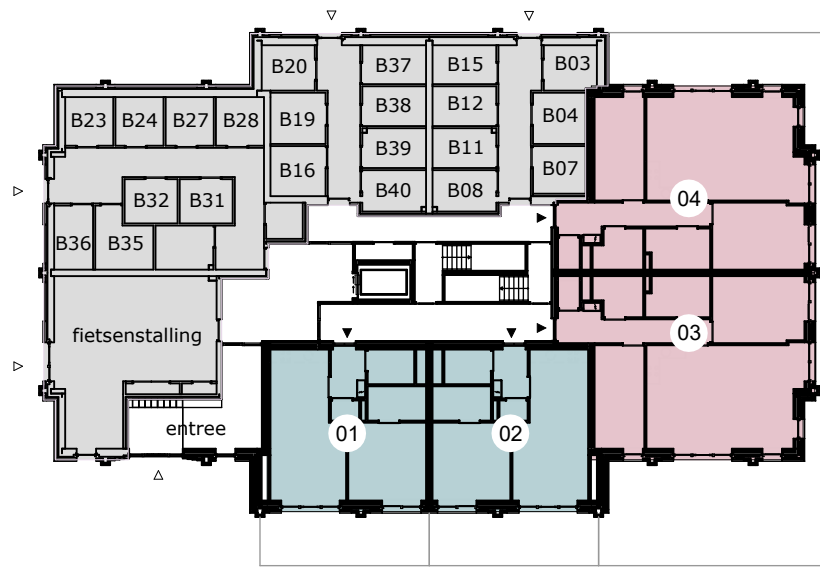


ELZENKWARTIER DEURNE

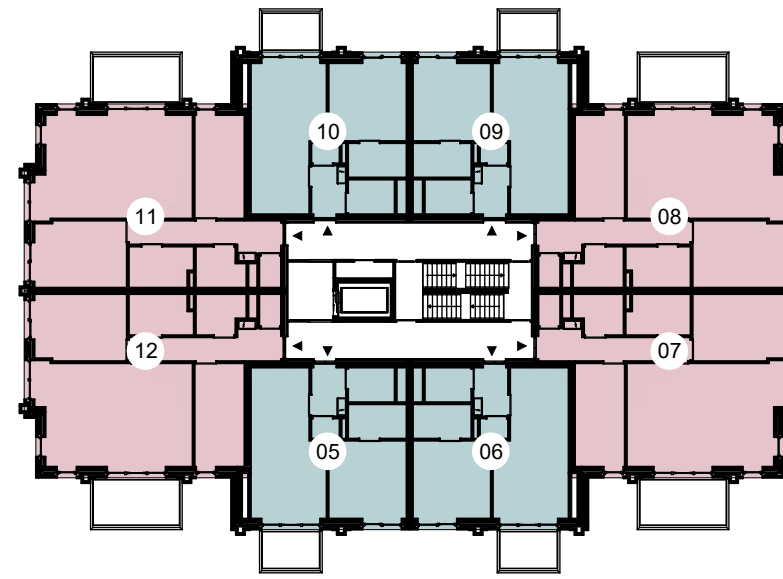
SITUATIE TEKENING



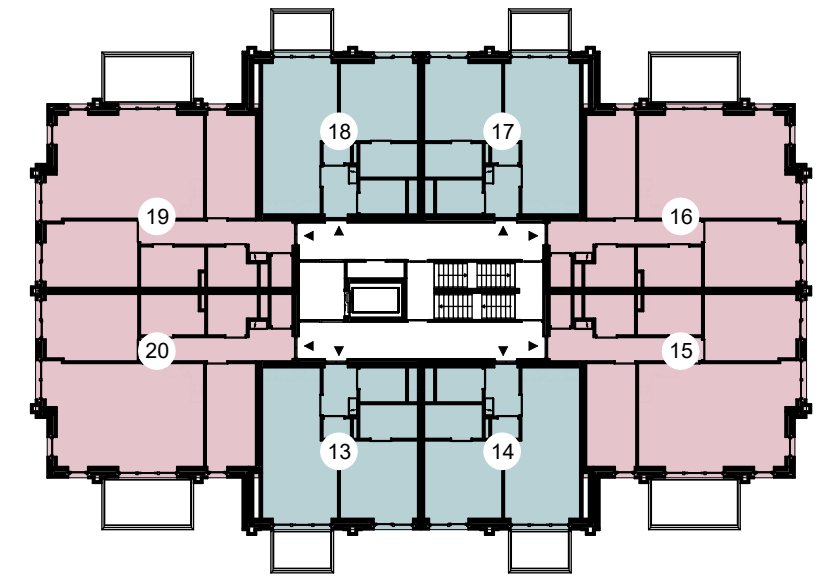
BLAD VK-103	DATUM 24-03-2026	REVISIE	FORMAAT A3
----------------	---------------------	---------	---------------



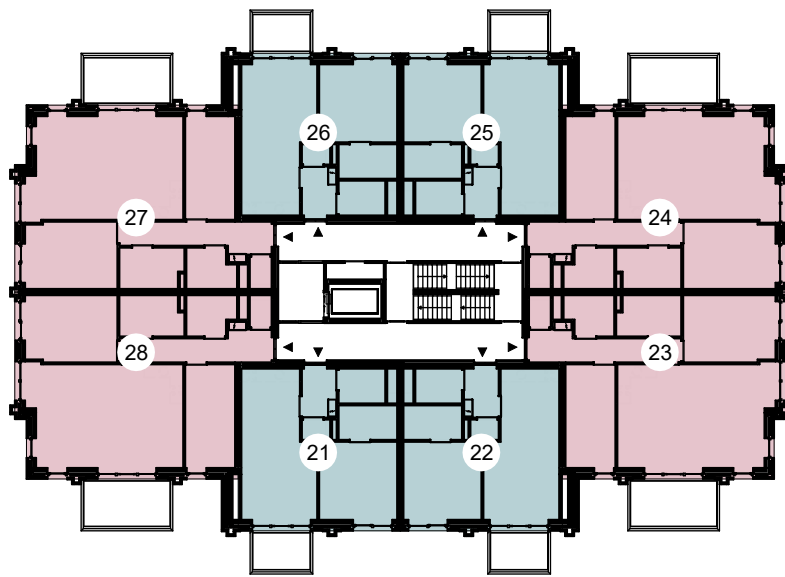
begane grond



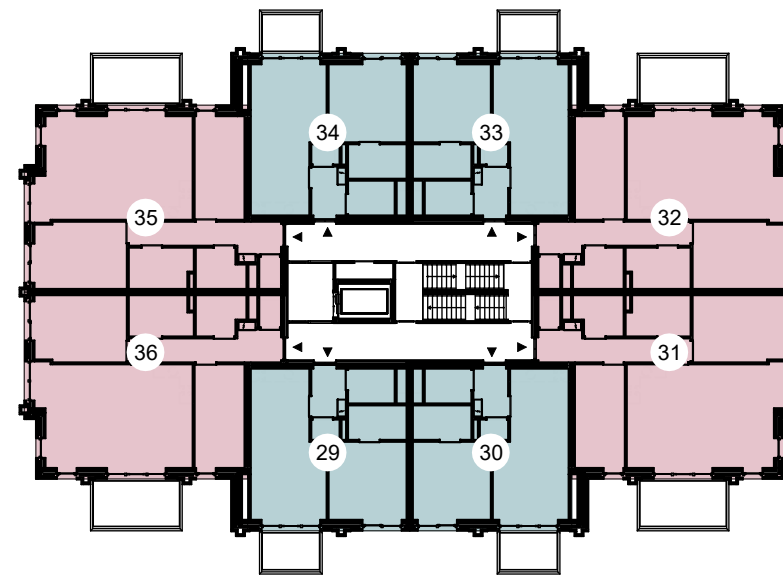
1e verdieping



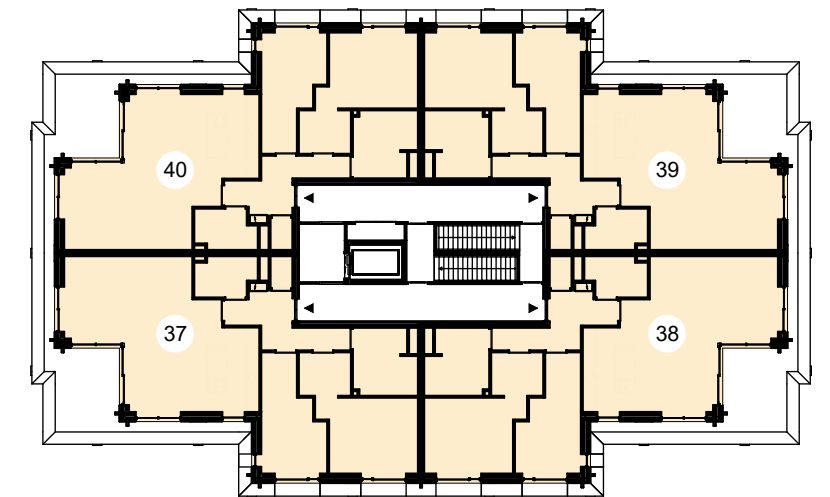
2e verdieping



3e verdieping



4e verdieping



5e verdieping



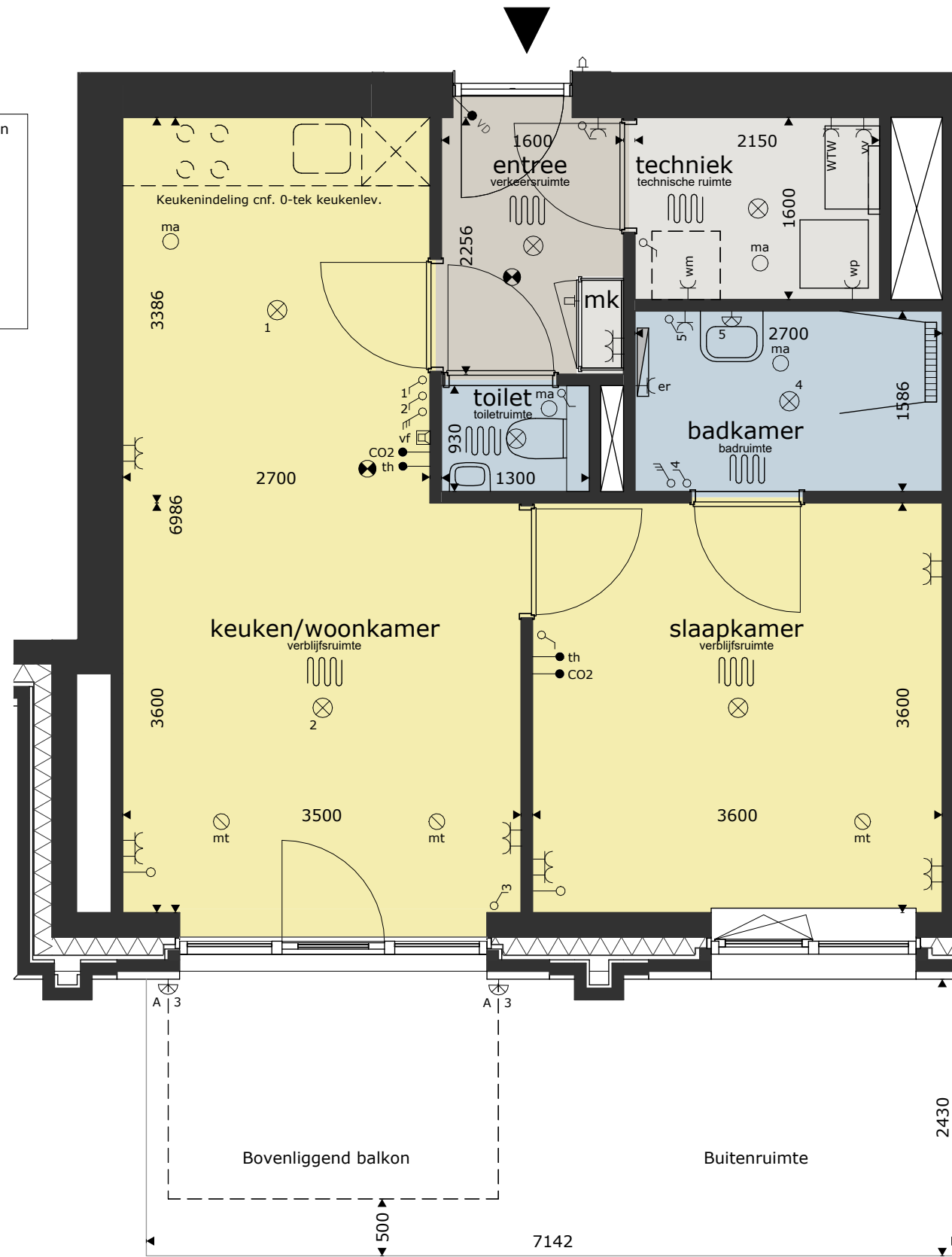
ELZENKWARTIER
40 appartementen in Deurne

ELZENKWARTIER
DEURNE
OVERZICHT

BLAD	DATUM	REVISIE	FORMAAT
VK-104	24-03-2026		A3

basisaansluitingen keuken

- ws 2x
- wk 1x
- vw 1x
- mg 1x
- kk 1x
- ek 1x
- bo 1x

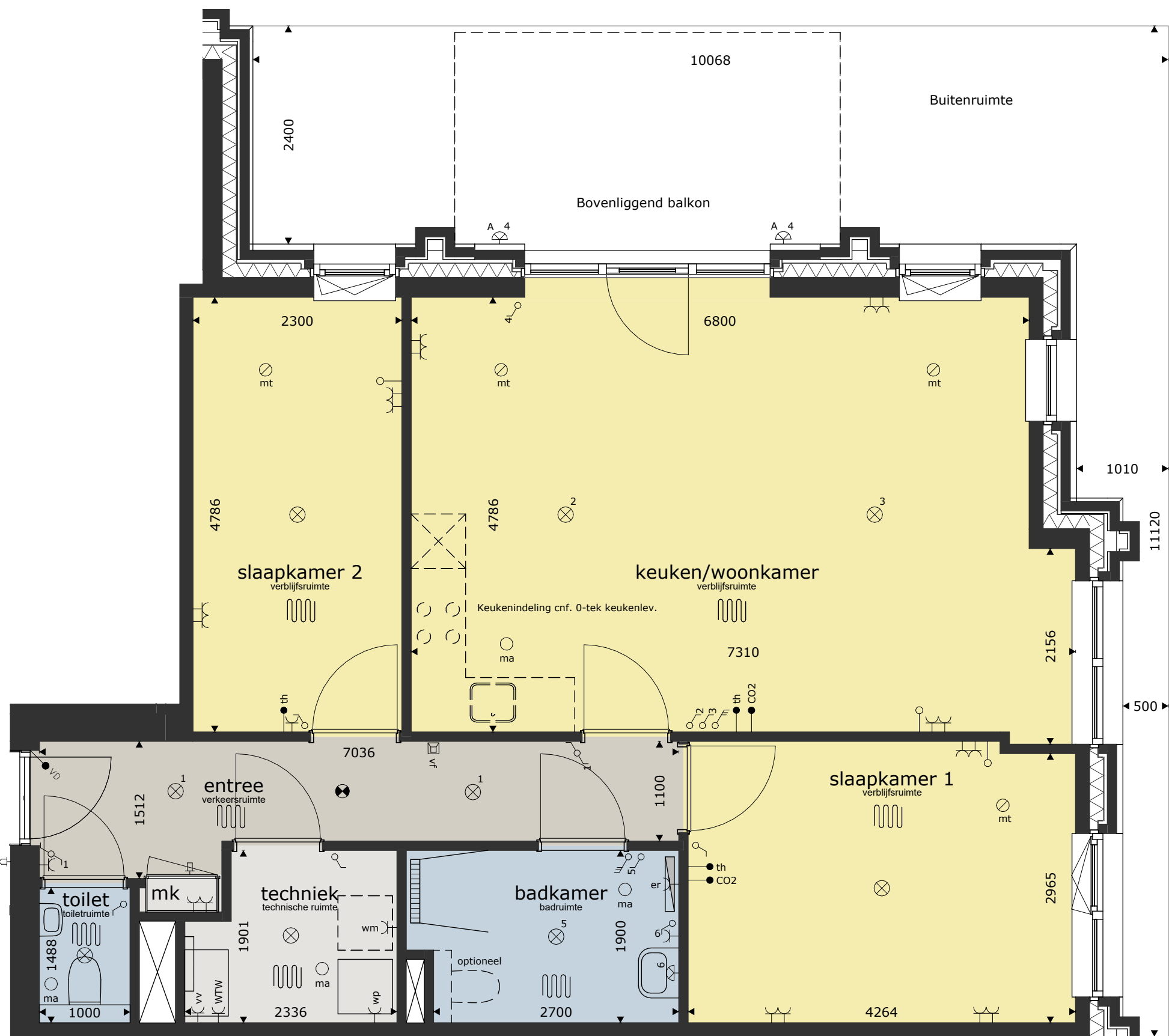






basisaansluitingen keuken

ws	2x
wk	1x
vw	1x
mg	1x
kk	1x
ek	1x
bo	1x



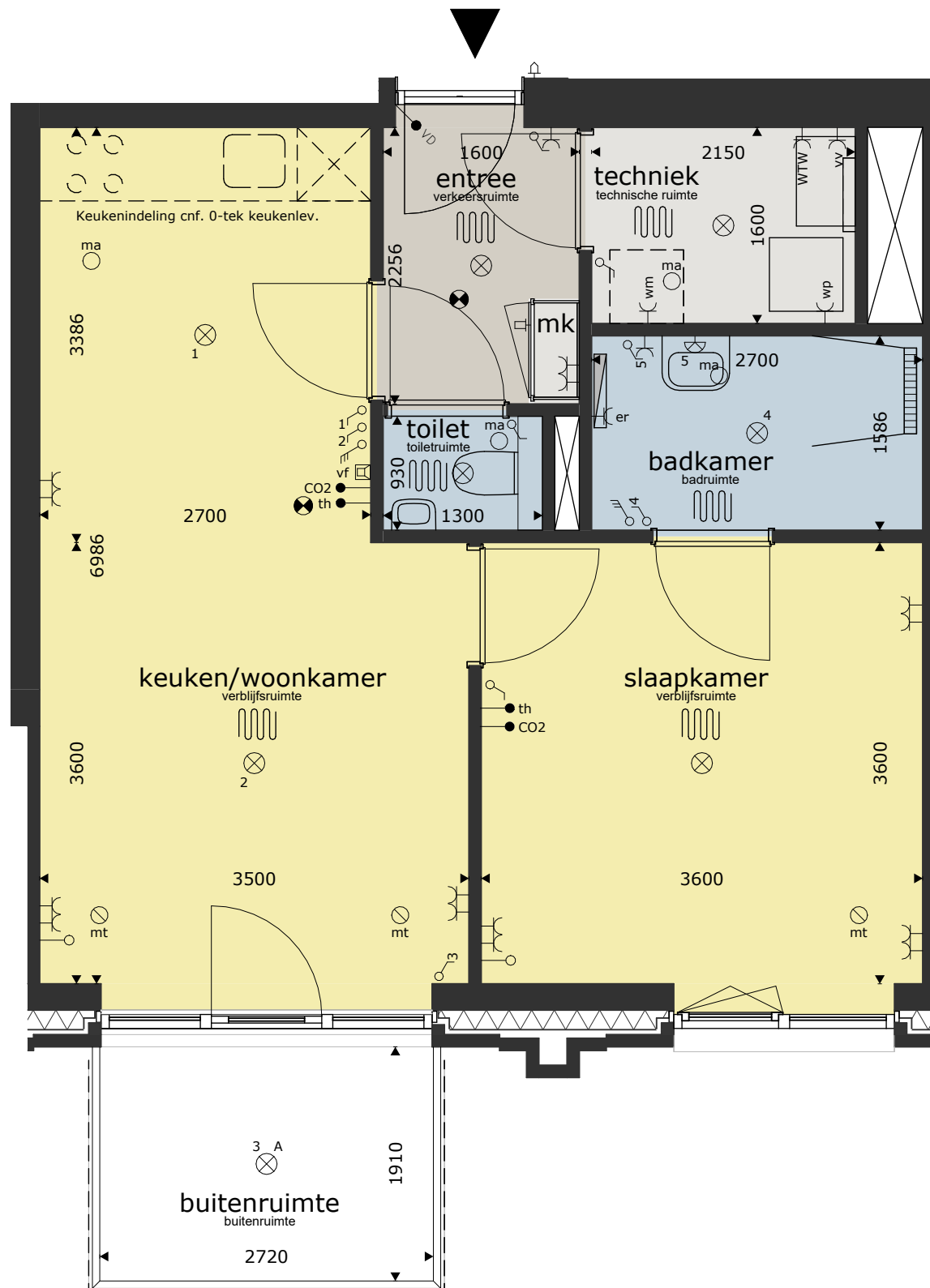
ELZENKWARTIER DEURNE

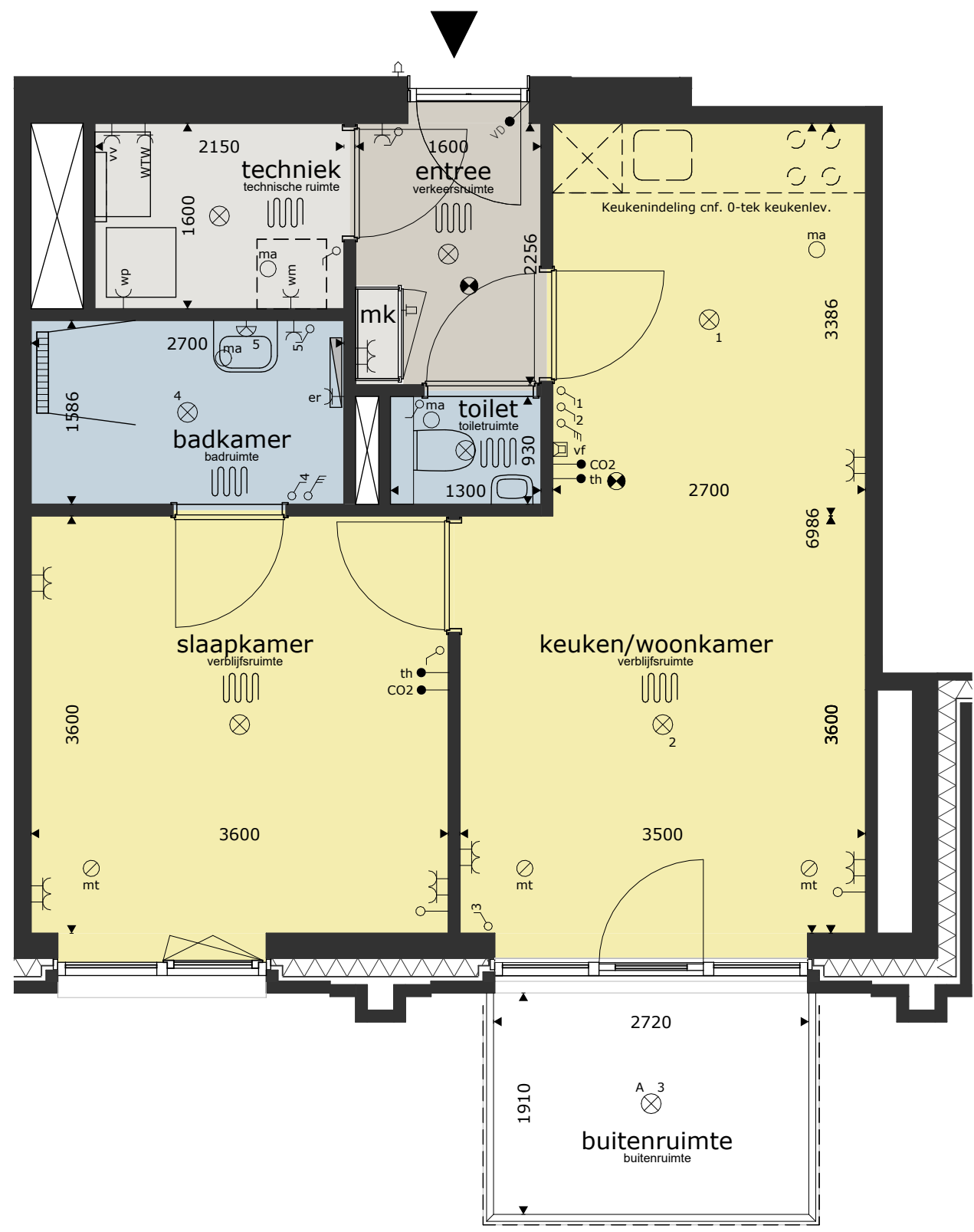
HOEK APPARTEMENT 04



basisaansluitingen keuken

	2x
	1x
	1x
	1x
	1x
	1x
	1x
	1x





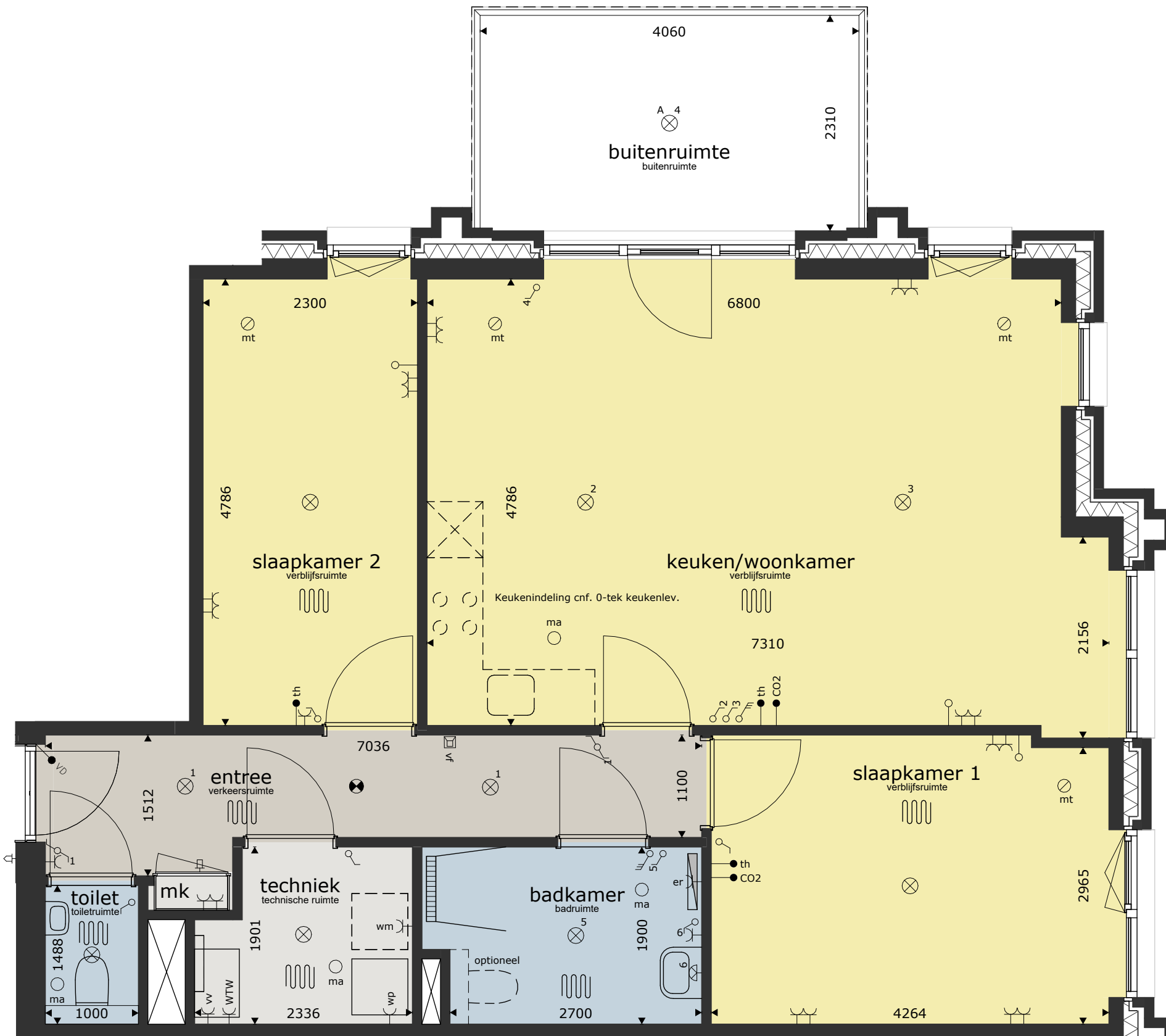
basisaansluitingen keuken

ws	2x
wk	1x
vw	1x
mg	1x
kk	1x
ek	1x
bo	1x



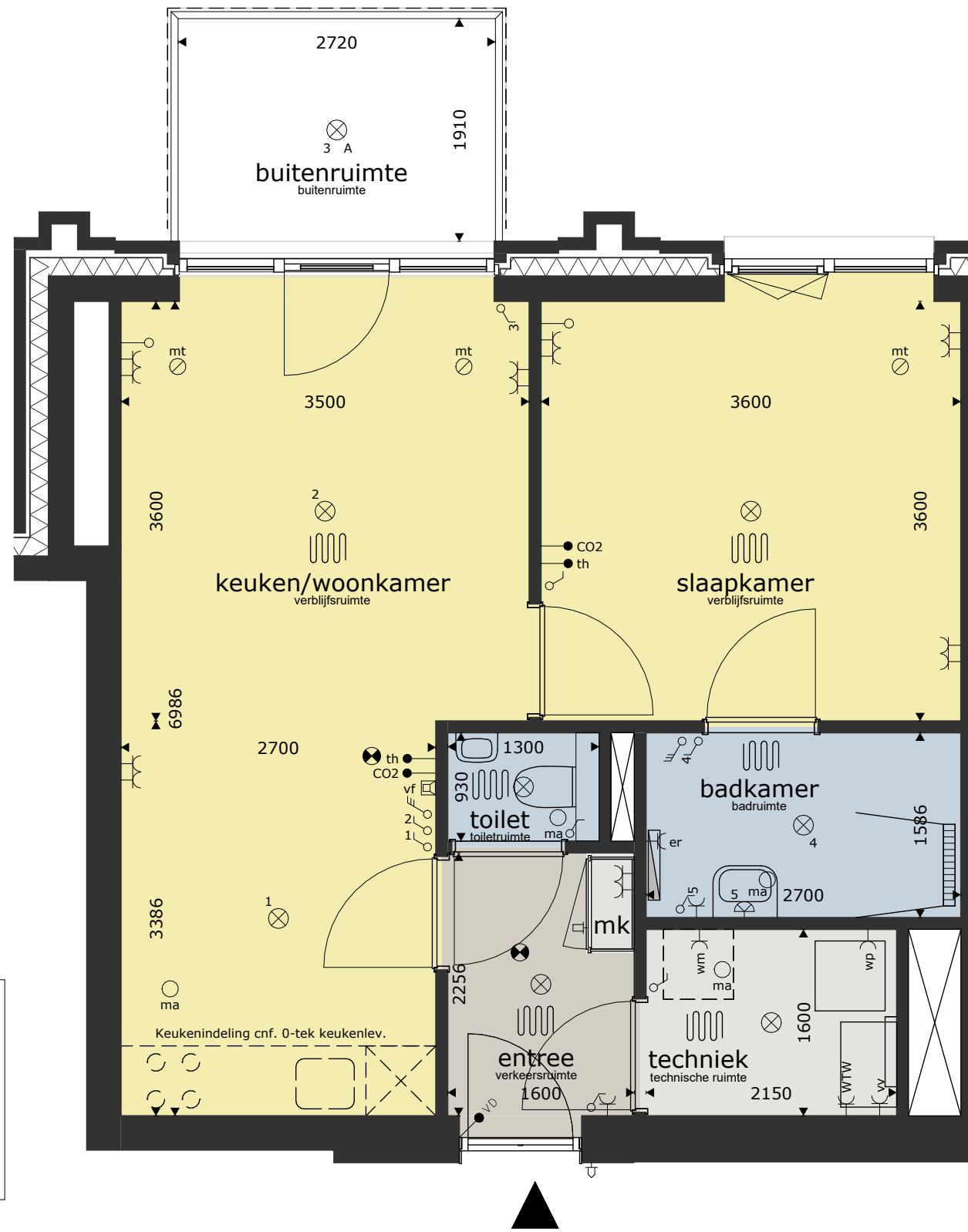
basisaansluitingen keuken

	2x
	2x
	1x
	1x
	1x
	1x
	1x
	1x



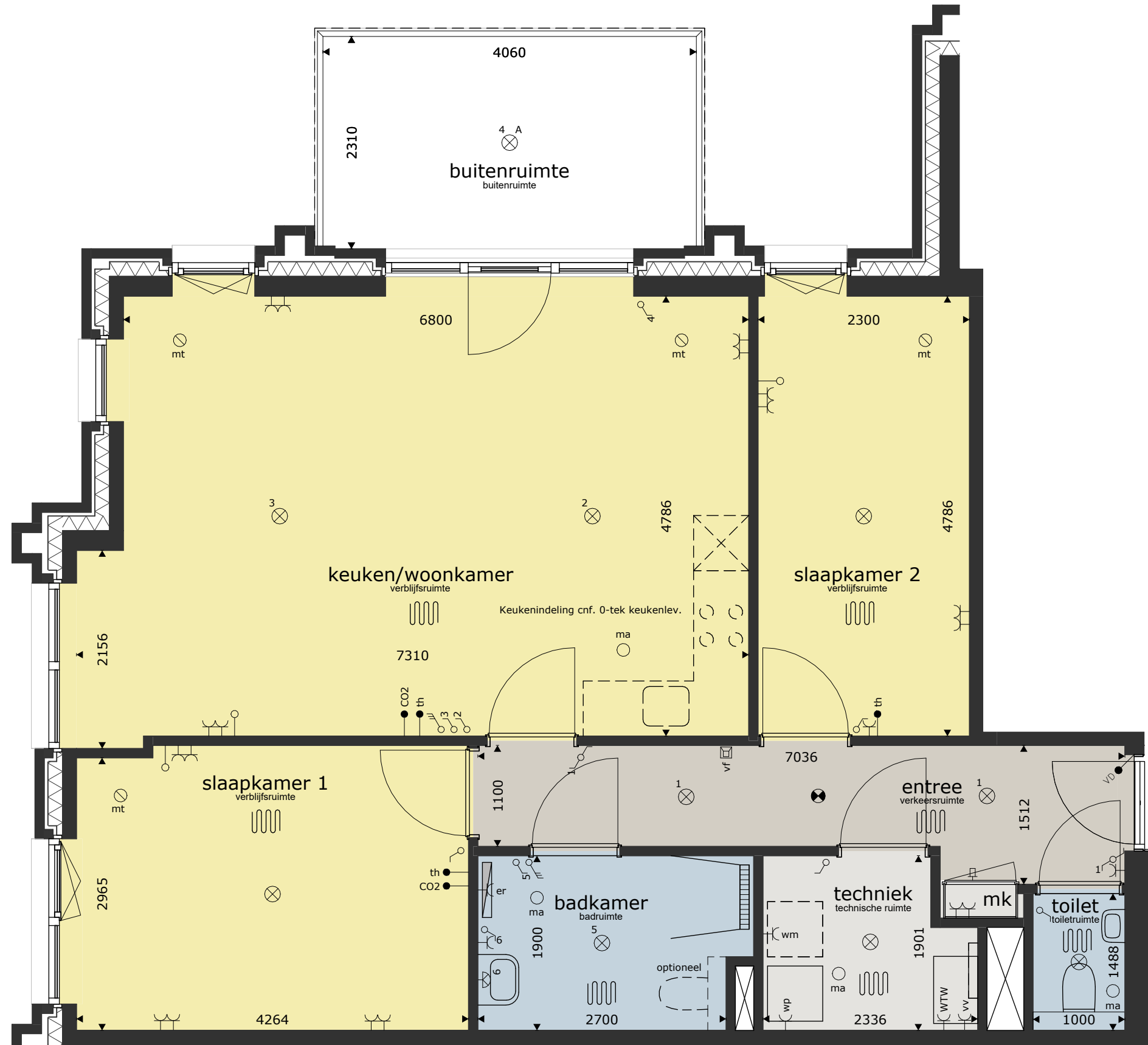
basisaansluitingen keuken

	2x
	2x
	1x
	1x
	1x
	1x
	1x
	1x



basisaansluitingen keuken

ws	2x
wk	1x
vw	1x
mg	1x
kk	1x
ek	1x
bo	1x



basisaansluitingen keuken

ws	2x
wk	1x
vw	1x
mg	1x
kk	1x
ek	1x
bo	1x



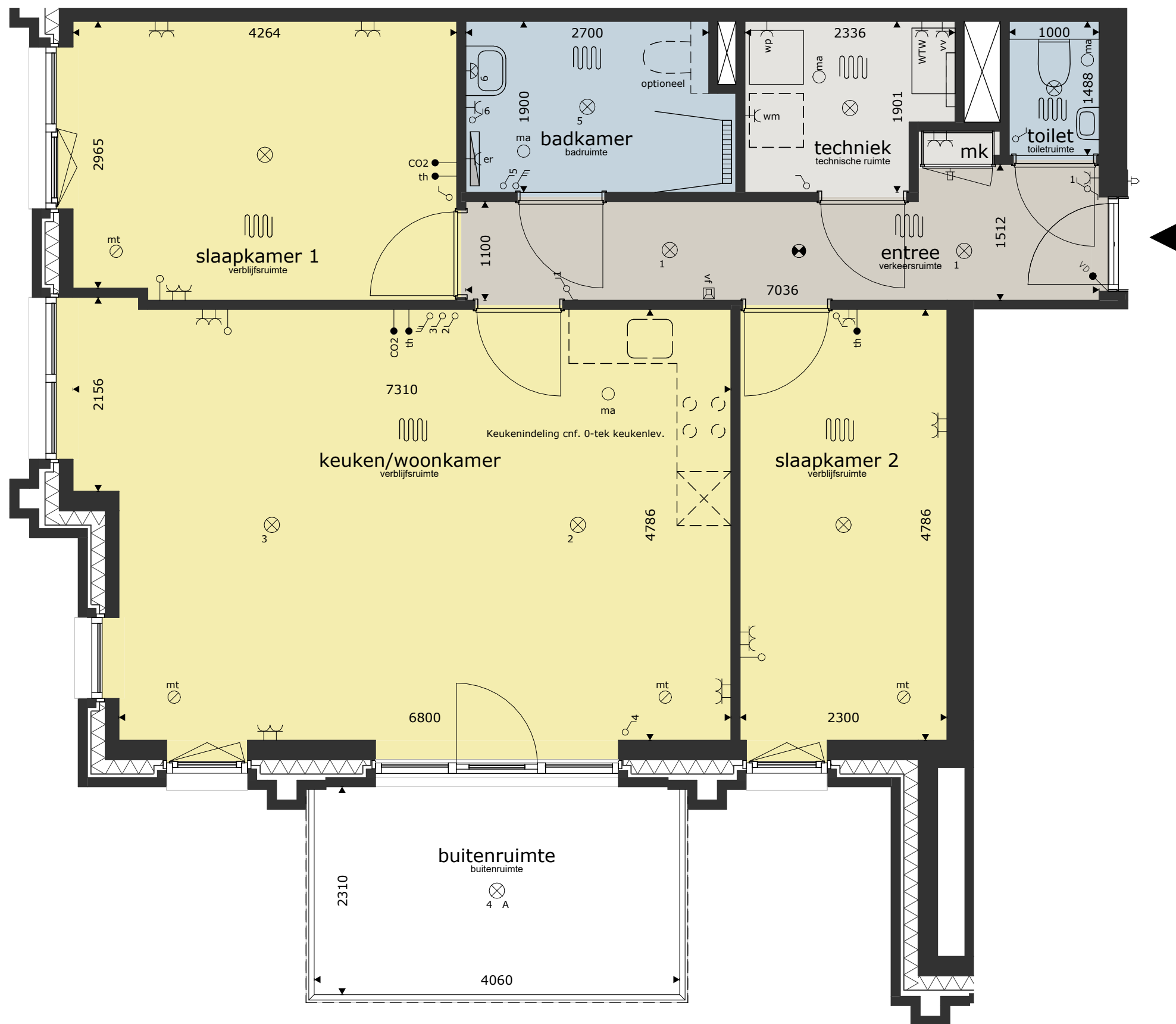
ELZENKWARTIER DEURNE

HOEK APPARTEMENT 11, 19, 27, 35

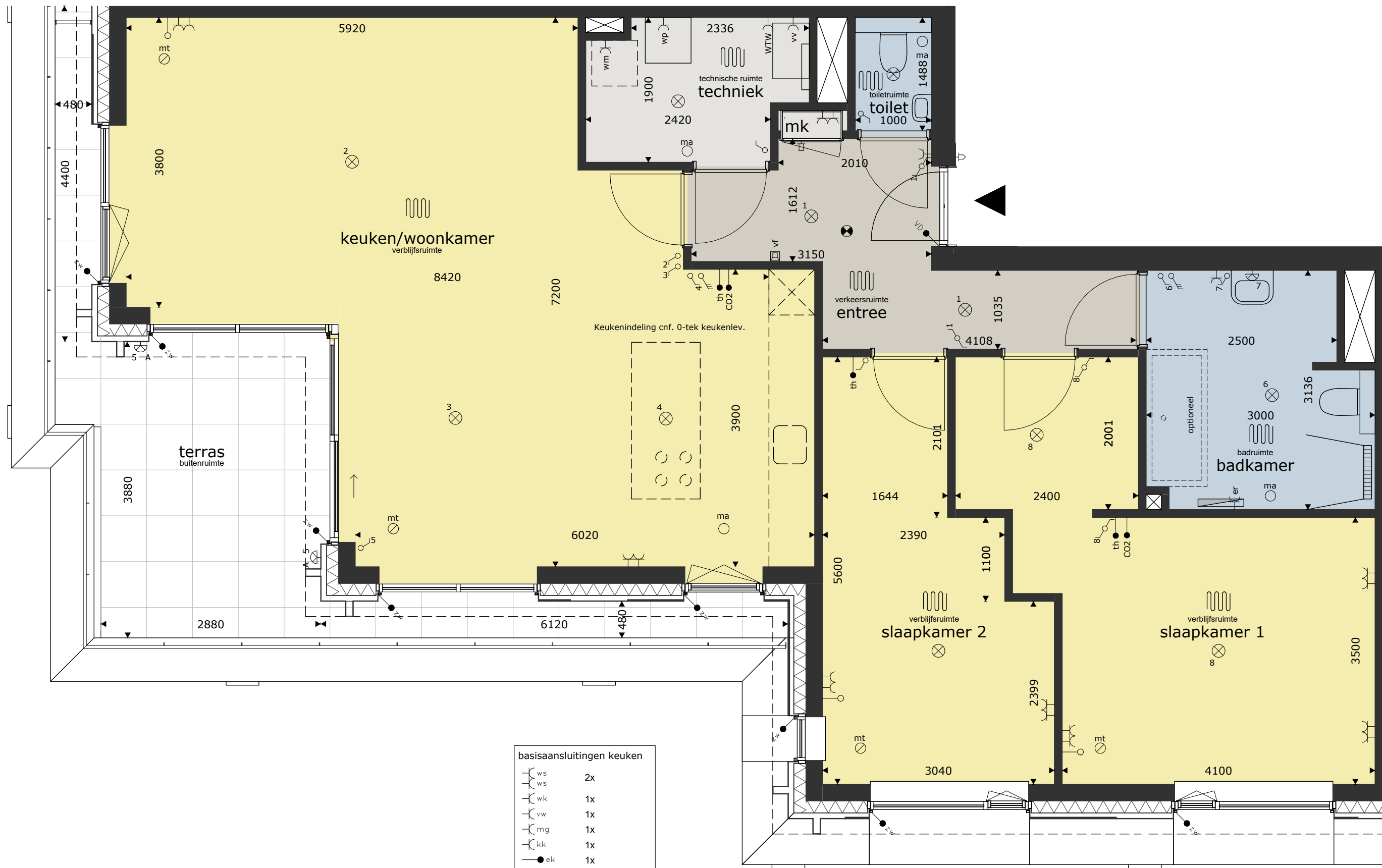
BLAD	DATUM	REVISIE	FORMAAT
VK-115	24-03-2026		A3

basisaansluitingen keuken

	2x
	1x
	1x
	1x
	1x
	1x
	1x



**ELZENKWARTIER
DEURNE**
HOEK APPARTEMENT 12, 20, 28, 36



basisaansluitingen keuken

ws	2x
wk	1x
vw	1x
mg	1x
kk	1x
ek	1x
bo	1x

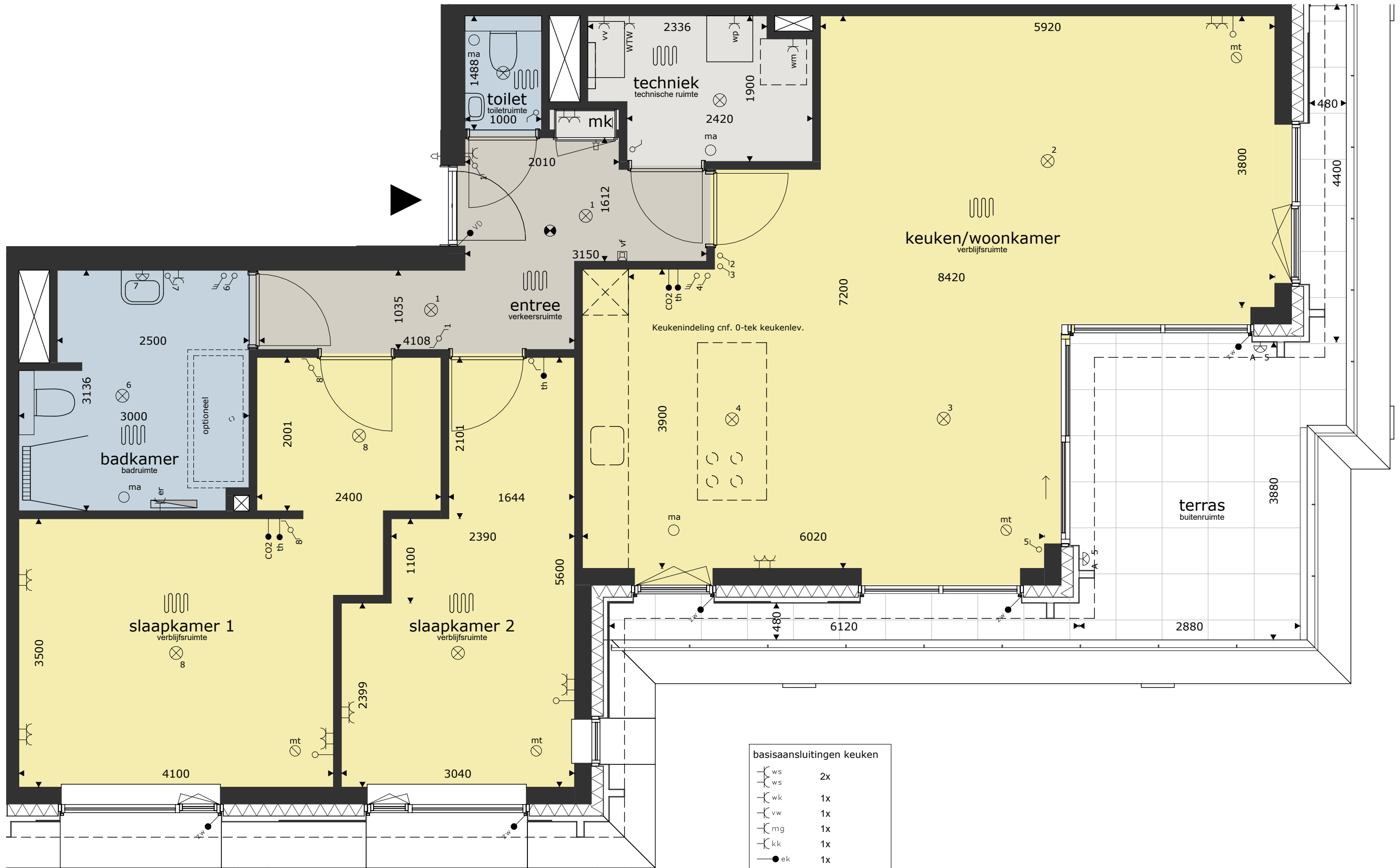


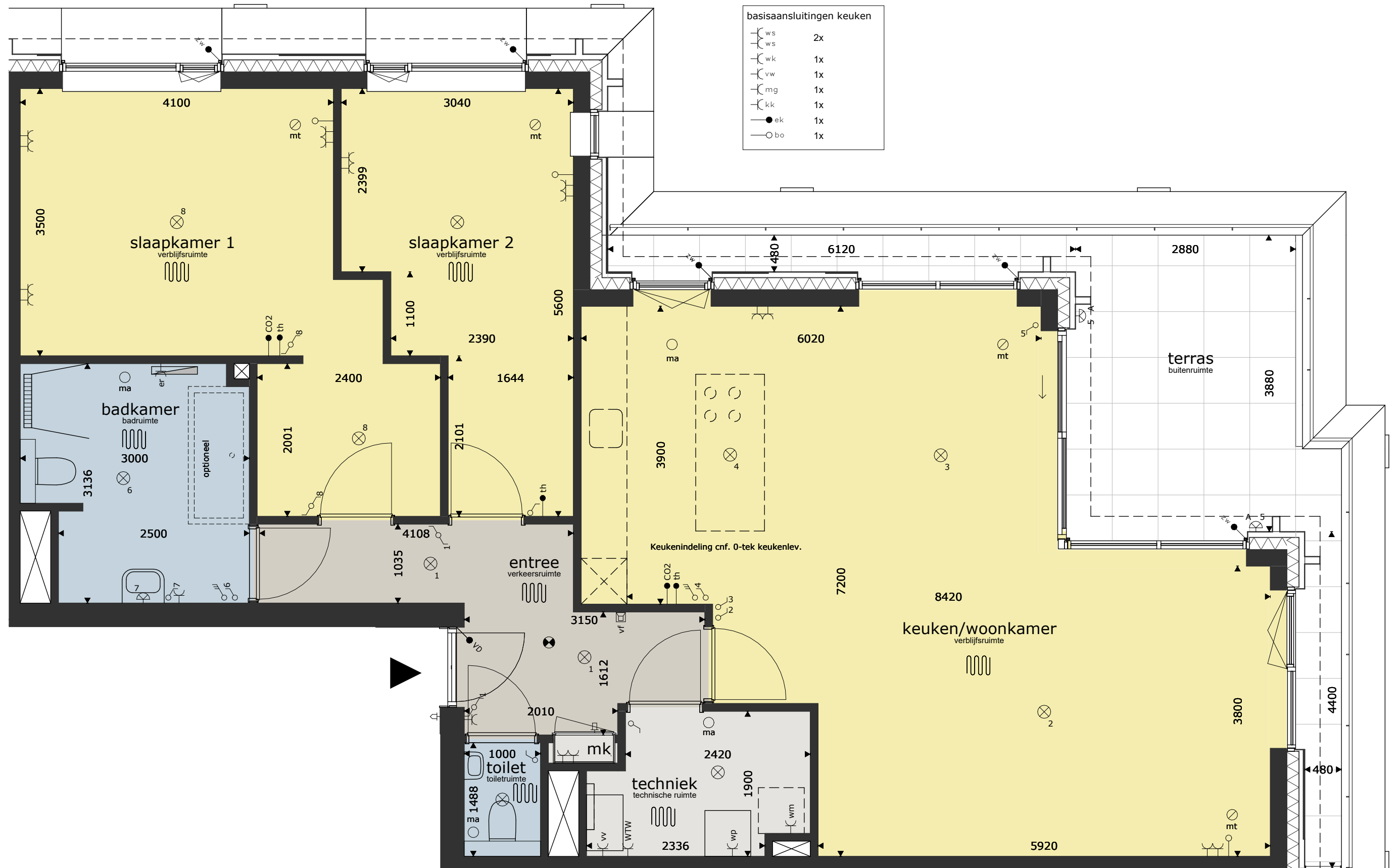
ELZENKWARTIER
40 appartementen in Deurne

**ELZENKWARTIER
DEURNE
PENTHOUSE 37**

Blad VK-101, renvoi en algemene voorwaarden zijn onlosmakelijk verbonden met deze tekening.

BLAD	DATUM	REVISIE	FORMAAT
VK-117	24-03-2026		A3





basisaansluitingen keuken

ws	2x
wk	1x
vw	1x
mg	1x
kk	1x
ek	1x
bo	1x

